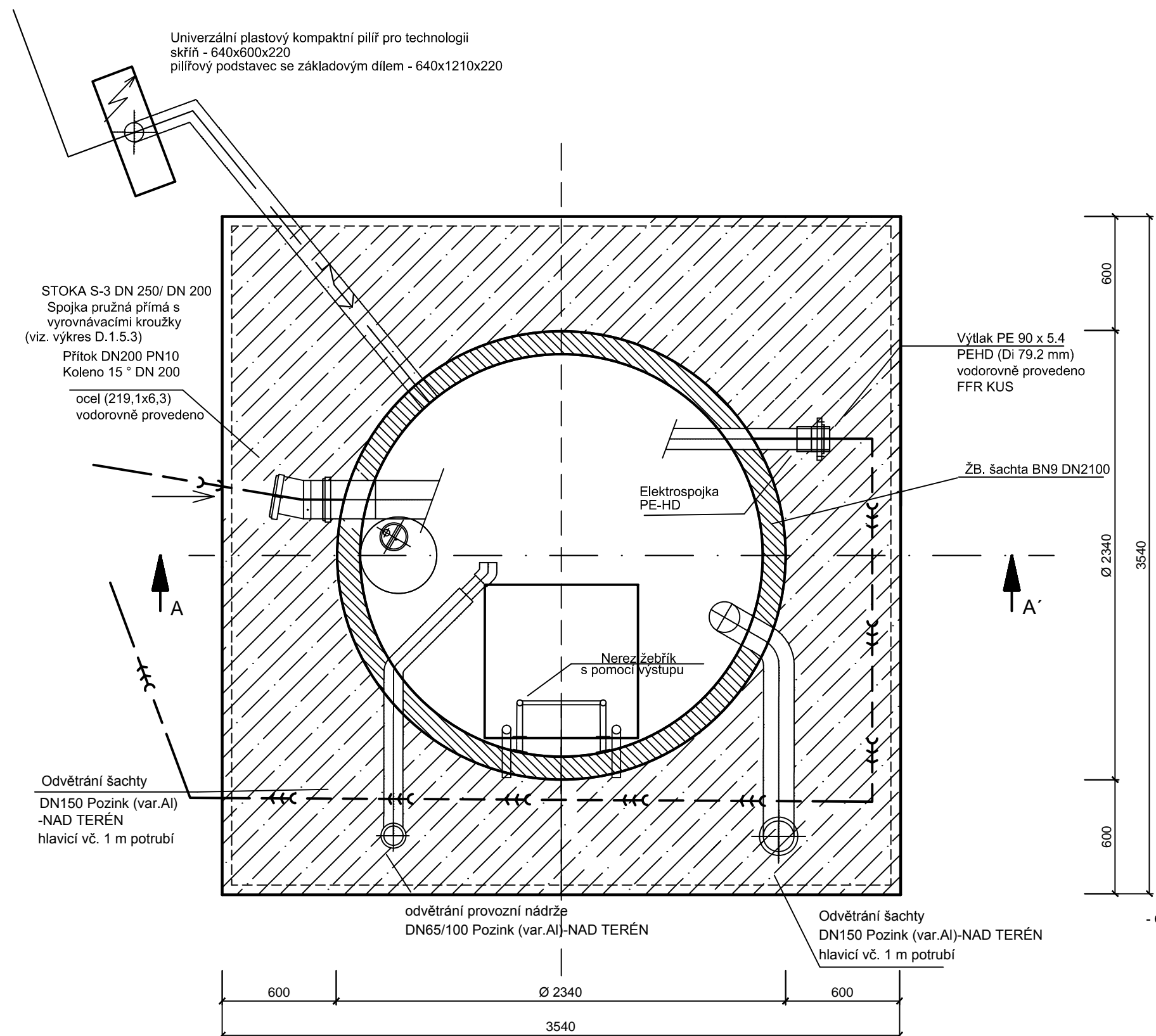
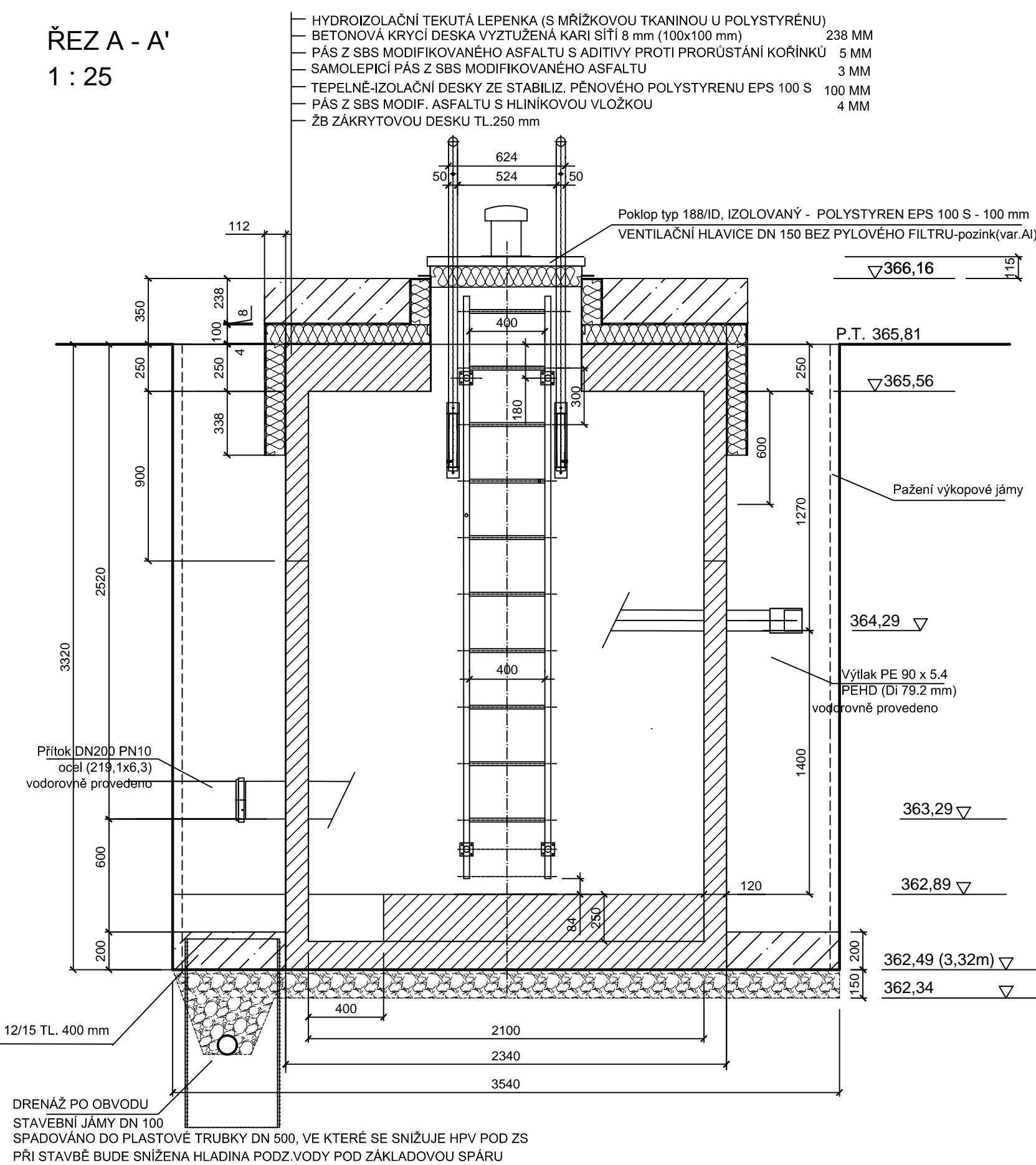


1:25

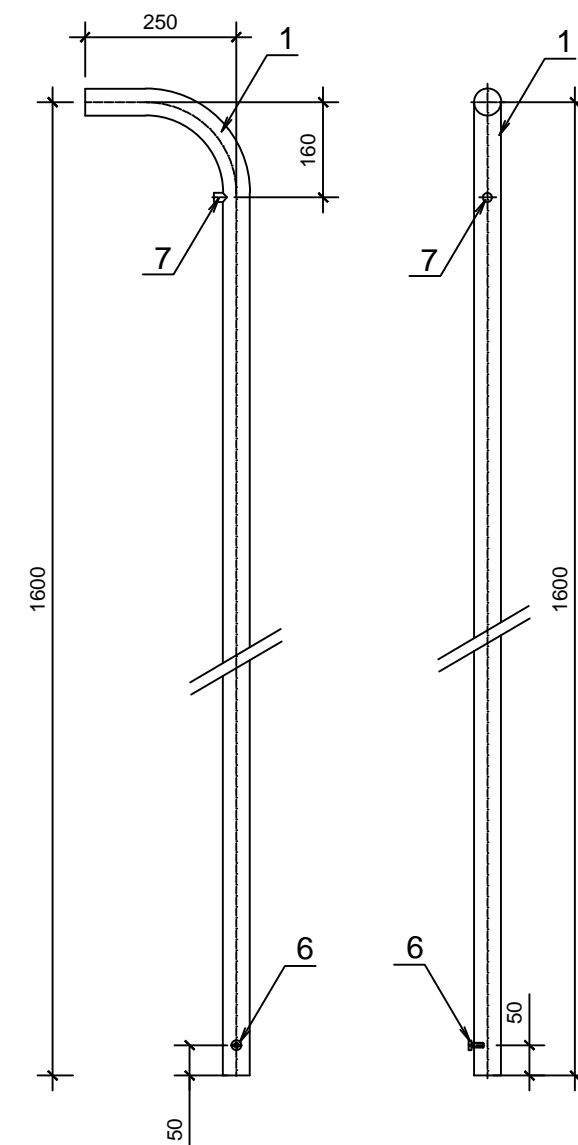
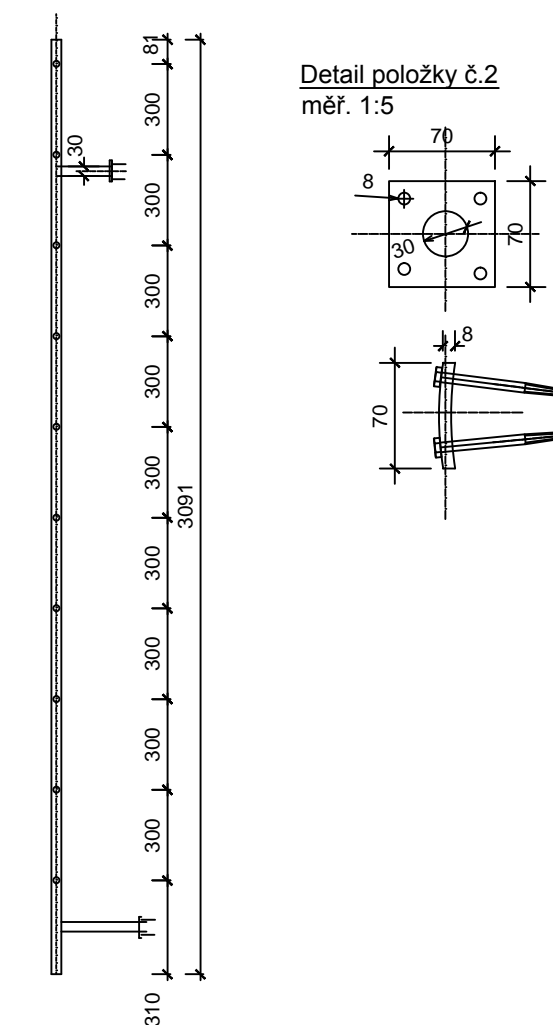


1 : 25

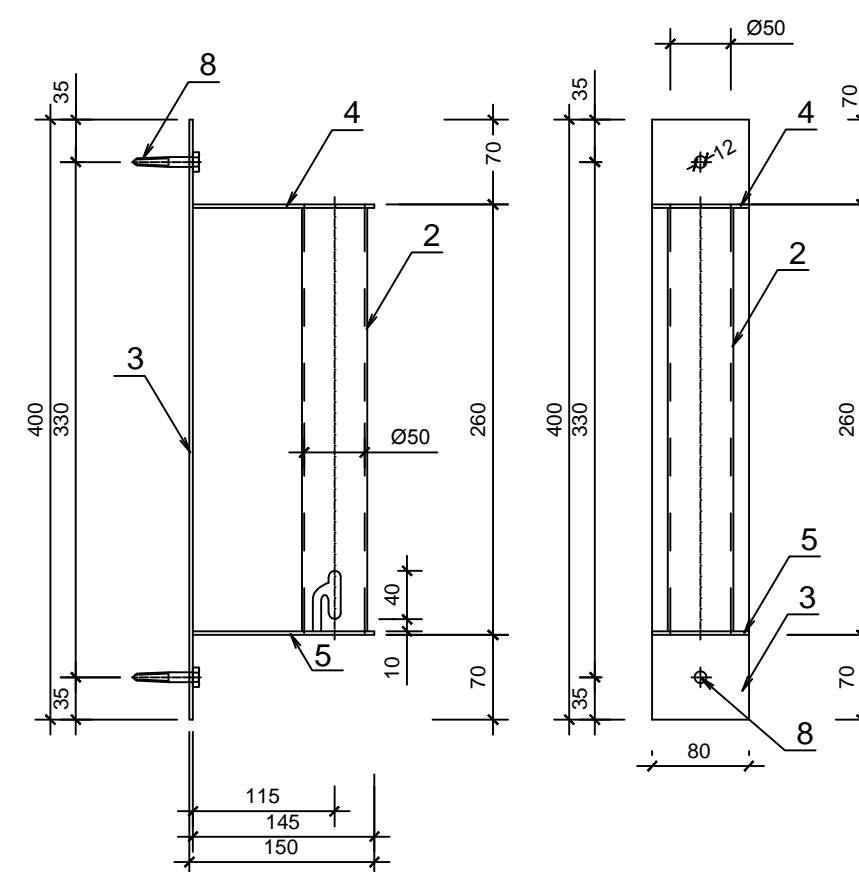


Položka č.4 bude po vyvrtání otvoru Ø 50 mm přivařena k položce č.2 a č.3.
Do položky č.5 (spodní díl) bude vyfrézován otvor tak aby jím prošla hlava šroubu (položka č.6)

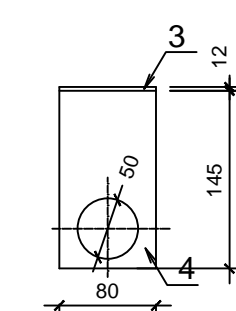
Řez madlem
měř. 1:10

[illegible]

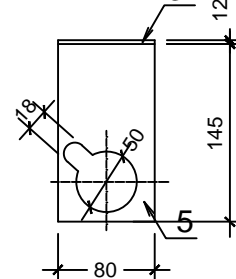
Řez držákem pro madlo
měř. 1:5



Detail položky č.4
měř. 1:5



Detail položky č.5
měř. 1:5



POZNÁMKA:

BETONOVÁ ŠACHTA BUDE SOUČÁSTÍ DODÁVKY TECHNOLOGIE, OSAZENÍ ŠACHTY SE PROVEDE S JIŽ ZABUDOVANÝM TECHNOLOGICKÝM ZAŘÍZENÍM


označ.	MATERIÁL	MNOŽSTVÍ	JEDNOT. HMOTNOST (kg/bm,kg)	CELKOVÁ HMOTNOST (kg)
1	Nerezová trubka Ø 30 / 2,0 mm - 3,091 m	2 ks	1,380	8,53
2	Nerezová trubka Ø 30 / 2,0 mm - 0,26 m	2 ks	1,380	0,72
3	Nerezová trubka Ø 30 / 2,0 mm - 0,16 m	2 ks	1,380	0,44
4	Přífle kruh. nerezová trubka Ø 20/1,5mm - 0,40 m	10 ks	0,680	2,72
5	Nerez pás. ohnutá na stěnu šachty 70/8 mm - 0,7 m	4 ks	4,400	12,32
6	Nerezová chemická kotva M 8x80 zapuštění 80 mm	16 ks		
HMOTNOST CELKEM				24,73

Poznámka: Rozměry ověřit před výrobou na stavbě a dle potřeby zpracovat dílenskou dokumentaci

OZNAČ	MATERIÁL	MNOŽSTVÍ	JEDNOT. HMOTNOSTI (kg/bm,ks)	CELKOVÁ HMOTNOST (kg)
1	Nerezová trubka Ø 44,5 / 2,6 mm - 1,85 m	1,85 m	2,130	3,941
2	Nerezová trubka Ø 50,0 / 2,6 mm - 0,36 m	0,36 m	2,600	0,936
3	Nerezový pás 80/3 mm - 0,50 m	0,50 m	1,884	0,942
4	Nerezový pás 80/3 mm - 0,12 m	0,12 m	1,884	0,226
5	Nerezový pás 80/3 mm - 0,12 m	0,12 m	1,884	0,226
6	Šroub M8 x 40	1 ks		
7	Nerezová kruhová ocel D 10 mm - 0,015 m	0,015 m	0,617	0,010
8	Nerezová kotva M8 x 75/23	2 ks		
HMOTNOST CELKEM - 1ks				6,281

MNOŽSTVÍ - 2ks

Poznámka: Rozměry ověřit před výrobou na stavbě a dle potřeby zpracovat dílenskou dokumentaci.

Revize		Datum revize	
<p>PROJEKTY VODAM s.r.o. Gašpova 158, 753 01 Hranice tel: 581 600 107, fax: 581 604 678 E-mail: vodam@vodam.cz www.vodam.cz</p>			
HIP	ING. PETR MATUŠKA	DATUM	
ZODPOVĚDNÝ PROJEKTANT	ING. STANISLAV JURÁŇ		10/2015
VYPRACOVAL	ING. STANISLAV JURÁŇ	AUTORIZAČNÍ PODPIS	
TECHNICKÁ KONTROLA			
ZADAVATEL	OBEC DOLNÍ ÚJEZD	ZAK. ČÍSLO	04.164
OKRES	PRÁEROV	ARCH. ČÍSLO	1990
KRAJ	OLOMOUCKÝ	MĚŘÍTKO	1:25
PROJEKT KANALIZACE DOLNÍ ÚJEZD, SKOKY, STAMĚŘICE			PARÉ
OBJEKT	SO 02 - ČERPAČÍ STANICE ODPADNÍCH VOD		STUPEŇ DPS
PŘÍLOHA	PŮDORYS A ŘEZY ČS-2		ČÍSLO PŘÍLOHY D.3.3